

# PW-2020/04/19

## PROTOKOŁY OKRESOWEJ ROZCZNEJ KONTROLI STANU TECHNICZNEGO OBIEKTU

(zg. z Art. 62 ust. 1 pkt 1 Ustawy Prawo Budowlane)

Nazwa obiektu:

**BUDYNEK MIESZKALNY**

(kategoria β) \*

Adres:

**UL. EGEJSKA 8, WARSZAWA**



Właściciel/Zarządca obiektu:

**MIĘDZYKŁADOWA SPÓŁDZIELNIA MIESZKANIOWA  
ENERGETYKA ADMINISTRACJA OSIEDLA STEGNY POŁUDNIE**

**KWIECIEŃ 2020**

**Koordynator ds. obiektów:**

*Paweł  
Wojciechowski*

**504-181-210**

<b>Spis treści</b>	<b>Str.:</b>
1.	
1.1 Dane identyfikacyjne obiektu.	1
1.2 Zakres kontroli technicznej.	2
1.3 Objasnienia.	3
2. Podpisy osób wykonujacych kontrole.	3
I. Protokół okresowej kontroli stanu technicznego elementów budynku, budowli i instalacji narażonych na szkodliwe wpływy atmosferyczne i niszczące działania czynników występujących podczas użytkowania obiektu. (zg. z Art. 62 ust. 1 pkt 1 lit. a Ustawy Prawo Budowlane)	4
II. Protokół okresowej kontroli stanu technicznego instalacji i urządzeń służących ochronie środowiska. (zg. z Art. 62 ust. 1 pkt 1 lit. b Ustawy Prawo Budowlane)	9
III. Protokół okresowej kontroli stanu technicznego przewodów kominowych (dymowych, spalinowych i wentylacyjnych). (zg. z Art. 62 ust. 1 pkt 1 lit. c Ustawy Prawo Budowlane)	12
3. Uprawnienia Członków Zespołu Technicznego.	13

Prace na terenie obiektu wykonywane były w dniu:

**14 kwietnia 2020 r.**

Przeгляд został zakończony protokołem sporządzonym:

**24 kwietnia 2020 r.**

Zalecany termin kolejnej okresowej kontroli rocznej:

**kwiecień 2021 r.**

## **1.2 Zakres kontroli technicznej.**

Zakres kontroli technicznej określają wyżej przytoczone przepisy. Przeгляд polega na sprawdzeniu:

- elementów budynku, budowli i instalacji narażonych na szkodliwe wpływy atmosferyczne i niszczące działania czynników występujących podczas użytkowania obiektu,
- instalacji i urządzeń służących ochronie środowiska,
- przewodów kominowych (dymowych, spalinowych i wentylacyjnych).

Elementy podlegające obowiązkowej kontroli, niewystępujące w obiekcie – nie znajdują się w zestawieniu

### 1.3. Objasnienia.

#### Skala ocen elementów obiektu budowlanego:

**Stan dobry** – stan techniczny niebudzący zastrzeżeń. Mogą występować uwagi o charakterze kosmetycznym oraz mające wpływ na trwałość elementu.

**Stan zadowolający** – stan techniczny niewskazujący na uszkodzenia konstrukcji (instalacji) budynku. Mogą występować drobne usterki niemające wpływu na bezpieczeństwo użytkowników a także uwagi, co do kosmetyki obiektu.

**Stan niedostateczny** – stan techniczny gdzie występują uszkodzenia konstrukcji (instalacji) mogące mieć wpływ na bezpieczeństwo użytkownika obiektu. Wymagane jest bezzwłoczne działanie ze strony administratora obiektu.

**Stan awaryjny** – stan techniczny gdzie występują poważne uszkodzenia konstrukcyjne (instalacyjne) stwarzające zagrożenia dla zdrowia lub życia przebywających w danym obiekcie. Uszkodzenia te mogą być przyczyną katastrofy budowlanej. Konieczne jest natychmiastowe działanie administratora obiektu.

#### Skala ocen elementów obiektu budowlanego:

Określenia zawarte w protokole: „z przodu”; „z tyłu”; „z prawej strony”; „z lewej strony”, dotyczą osoby stojącej twarzą do obiektu.

#### Wykonanie wymagalnych zaleceń.

Jeżeli w treści protokołu określono zalecenia pokontrolne bez podania terminu ich realizacji, ustala się, że zalecenia należy wykonać do dnia rozpoczęcia kolejnego rocznego przeglądu, jednak nie później niż w ciągu 12 miesięcy, licząc od dnia zakończenia bieżącego przeglądu.

#### Podstawa prawna:

Okresowa kontrola techniczna została wykonana w oparciu o obowiązek wyrażony przepisami:

- **USTAWA PRAWO BUDOWLANE**, z dnia 7 lipca 1994 roku Dz.U. z 2017 r. poz. 1332)
- **ROZPORZĄDZENIE MINISTRA INFRASTRUKTURY** z dnia 3 lipca 2003 r. w sprawie książki obiektu budowlanego (Dz. U. Nr 120, poz. 1134)
- **ROZPORZĄDZENIE MINISTRA SPRAW WEWNĘTRZNYCH I ADMINISTRACJI** z dnia 16 sierpnia 1999 r, w sprawie warunków technicznych użytkowania budynków mieszkalnych. (Dz. U z dnia 9 września 1999r.)
- **USTAWA** z dnia 20 lutego 2015 r. o zmianie ustawy – Prawo budowlane oraz niektórych innych ustaw (Dz.U. z 2015 r. poz. 443)

### 2. Podpisy osób wykonujących kontrole.

#### W zakresie konstrukcyjnym:

Janusz Płoński

#### W zakresie instalacyjnym:

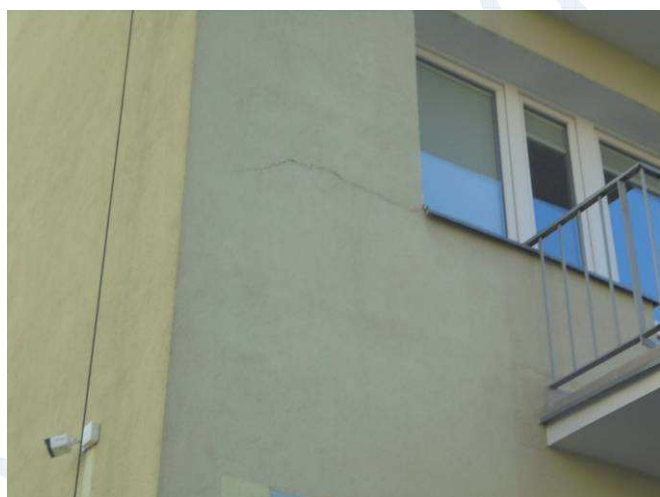
Marek Remplewicz

## I. Protokół okresowej kontroli stanu technicznego elementów budynku, budowli i instalacji narażonych na szkodliwe wpływy atmosferyczne i niszczące działania czynników występujących podczas użytkowania obiektu.

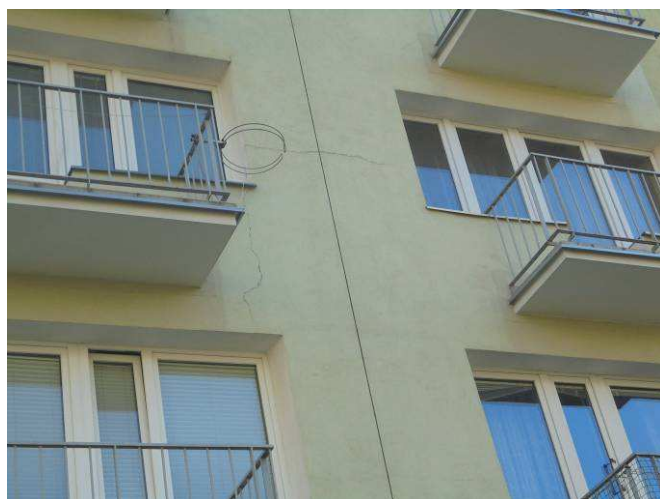
<b>Data sporządzenia poprzedniego protokołu:</b>	<b>Wykonanie wymagalnych zaleceń:</b>
Kwiecień 2019 r.	Wykonano część zaleceń, pozostałe do wykonania.

Użyta skala ocen stanu elementów: **dobry, zadowalający, niedostateczny, awaryjny.**

Lp.	Element obiektu. <b>Stan.</b>	Opis.	Opis wady lub uszkodzenia, uwagi.	Zalecenia i termin ich realizacji, jeżeli inny niż 6 (dla $\alpha$ ) lub 12 (dla $\beta$ ) miesięcy.
		Nr, lokalizacja wady lub uszkodzenia.		
1	2	3	4	5
1.	Elementy zewnętrzne.			
1.1	Elewacje.			
1.1.1	Elewacje. <b>S. zadowalający</b>	<i>Tynk cienkowarstwowy oraz mozaikowy w strefie cokołowej.</i> 1. Klatka nr 1,2,5.	Liczne rysy na elewacji.	Odnowić powłoki malarskie.

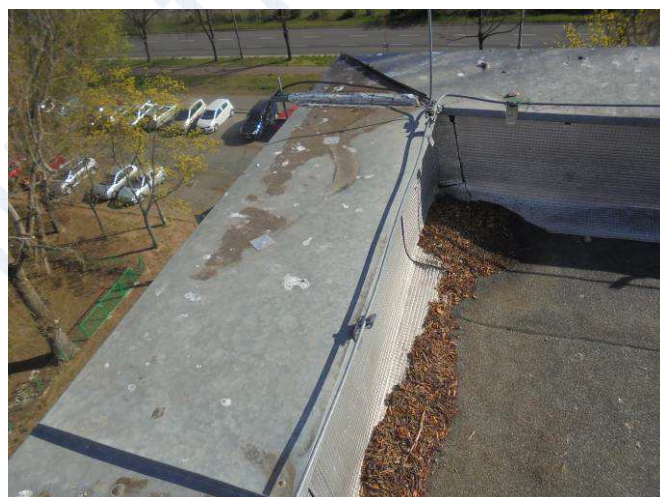


Lp.	Element obiektu. <b>Stan.</b>	<i>Opis.</i> Nr, lokalizacja wady lub uszkodzenia.	Opis wady lub uszkodzenia, uwagi.	Zalecenia i termin ich realizacji, jeżeli inny niż 6 (dla $\alpha$ ) lub 12 (dla $\beta$ ) miesięcy.
1	2	3	4	5



1.2	Elementy przytwierdzone do elewacji. <b>S. dobry.</b>	<i>Instalacja oświetleniowa, instalacja odgromowa, kraty stalowe okienne, tablice informacyjne, rury spustowe.</i>		
1.3	Dach.			
1.3.1	Pokrycie. <b>S. zadowolający.</b>	<i>Papa termozgrzewalna.</i>		

Lp.	Element obiektu. <b>Stan.</b>	Opis.	Opis wady lub uszkodzenia, uwagi.	Zalecenia i termin ich realizacji, jeżeli inny niż 6 (dla $\alpha$ ) lub 12 (dla $\beta$ ) miesięcy.
		Nr, lokalizacja wady lub uszkodzenia.		
1	2	3	4	5
1.3.2	<b>Konstrukcja dachu.</b> <b>S. dobry.</b>	<i>Konstrukcja żelbetowa prefabrykowana z płyt na belkach żelbetowych. Stropodach wentylowany z termoizolacją.</i>		
1.3.3	<b>Obróbki blacharskie.</b> <b>S. zadowolający.</b>	<i>Obróbki blacharskie z blachy stalowej płaskiej ocynkowanej.</i>		
		2.	Ślady korozji.	Oczyścić i pomalować.



1.3.4	<b>Rynny i rury spustowe.</b> <b>S. zadowolający.</b>	<i>Rynny i rury spustowe z blachy stalowej płaskiej ocynkowanej oraz z PVC. W połaci dachowej spusty dachowe.</i>		
1.3.5	<b>Elementy zamocowane na dachach.</b> <b>S. dobry.</b>	<i>Wywietrzniki i instalacja odgromowa, klapy wyjściowe.</i>		
1.3.6	<b>Nadbudówki.</b> <b>S. zadowolający.</b>	<i>Murowane i otynkowane tynkiem cienkowarstwowym.</i>		

Lp.	Element obiektu. <b>Stan.</b>	Opis.	Opis wady lub uszkodzenia, uwagi.	Zalecenia i termin ich realizacji, jeżeli inny niż 6 (dla $\alpha$ ) lub 12 (dla $\beta$ ) miesięcy.
		Nr, lokalizacja wady lub uszkodzenia.		
1	2	3	4	5
1.3.7	Wyjście na dach. <b>S. zadowolający.</b>	Drabina, kłapa.		
1.4	Stolarka. <b>S. dobry.</b>	Okna z PVC w części okratowane.		
1.5	Drzwi. <b>S. dobry.</b>	Stalowe oraz drewniane i aluminiowe.		
2.	<b>Widoczne elementy konstrukcyjne (poza ścianami).</b>			
2.1	<b>Konstrukcja żelbetowa.</b>			
2.1.1	Podciągi. <b>S. dobry.</b>	Monolityczne oraz prefabrykowane.		
2.1.2	Stropy. <b>S. dobry.</b>	Stropy prefabrykowane z żelbetowe i żelbetowe monolityczne.		
2.1.3	Stropodach. <b>S. dobry.</b>	Żelbetowy prefabrykowany wentylowany.		
2.1.4	Balkony. <b>S. zadowolający.</b>	Płyty żelbetowe otynkowane z barierkami stalowymi ochronnymi.		
2.1.5	Schody. <b>S. dobry.</b>	Żelbetowe w wykładzinie z lastryko oraz płytek lastryko.		
3.	<b>Ściany.</b>			
3.1	Ściany zewnętrzne. <b>S. dobry.</b>	Prefabrykowane warstwowe oraz żelbetowe monolityczne.		
3.2	Ściany wewnętrzne. <b>S. dobry.</b>	Prefabrykowane oraz murowane z cegły pełnej białej silikatowej.		

Lp.	Element obiektu. <b>Stan.</b>	Opis.	Opis wady lub uszkodzenia, uwagi.	Zalecenia i termin ich realizacji, jeżeli inny niż 6 (dla $\alpha$ ) lub 12 (dla $\beta$ ) miesięcy.
		Nr, lokalizacja wady lub uszkodzenia.		
1	2	3	4	5
4.	Posadzki.			
4.1	Posadzki – klatka schodowa. <b>S. dobry.</b>	W wykładzinach z lastriko oraz płytek ceramicznych gresowych.		
4.2	Posadzki – pomieszczenia piwniczne. <b>S. zadowolający.</b>	Betonowe.		
4.3	Przejścia w korytarzu piwnicy. <b>S. zadowolający.</b>	Żelbetowe.		
5.	Sufity. <b>S. dobry.</b>	Tynkowane tynkiem cementowo – wapiennym, malowane farbą emulsyjną.		
6.	Stolarka wewnętrzna. <b>S. dobry.</b>	Drzwi drewniane okleinowane, stalowe i aluminiowe.		
7.	Powłoki malarskie. <b>S. zadowolający.</b>	Emulsyjne, lakierowane i olejne.		
8.	Tynki ścienne. <b>S. dobry.</b>	Cementowo-wapienne.		
9.	Wnioski końcowe.	W zakresie przeprowadzonej kontroli stanu technicznego obiektu nie stwierdzono usterek uniemożliwiających jego dalszą eksploatację.		



## II. Protokół okresowej kontroli stanu technicznego instalacji i urządzeń służących ochronie środowiska.

<b>Data sporządzenia poprzedniego protokołu:</b>	<b>Wykonanie wymagalnych zaleceń:</b>
Kwiecień 2019 r.	Zalecenia niewykonane powtórzono

Użyta skala ocen stanu elementów: **dobry, zadowalający, niedostateczny, awaryjny.**

Lp.	Instalacja lub jej część. <b>Stan.</b>	Opis.	Opis wady lub uszkodzenia, uwagi.	Zalecenia i termin ich realizacji, jeżeli inny niż 6 (dla $\alpha$ ) lub 12 (dla $\beta$ ) miesięcy.
		Nr, lokalizacja wady lub uszkodzenia.		
1	2	3	4	5
1.	Instalacja kanalizacyjna.			
1.1	Kanalizacja sanitarna. <b>S. zadowalający.</b>	Odprowadzenie ścieków do kanalizacji miejskiej.		
1.1.1	Poziomy i trasy. <b>S. zadowalający.</b>	Z żeliwa i PCV.		
1.1.2	Piony i podejścia. <b>S. zadowalający.</b>	Z żeliwa i PCV.		
		1. Piwnica obok boksu 74.	Uszkodzona rura kanalizacyjna	Wymienić uszkodzony odcinek.



1.1.3	Rury wywiewne. <b>S. zadowalający.</b>	Wywiewki żeliwne.		
-------	---	-------------------	--	--

Lp.	Instalacja lub jej część. <b>Stan.</b>	Opis.	Opis wady lub uszkodzenia, uwagi.	Zalecenia i termin ich realizacji, jeżeli inny niż 6 (dla $\alpha$ ) lub 12 (dla $\beta$ ) miesięcy.
		Nr, lokalizacja wady lub uszkodzenia.		
1	2	3	4	5
1.2	Kanalizacja deszczowa. <b>S. dobry.</b>	Odprowadzenie wód z dachu wewnętrznymi rurami spustowymi; wpusty dachowe; przewody z PCV i żeliwa.		
1.2.1	Rynny i rury spustowe <b>S. zadowolający.</b>	Rynny i rury spustowe na nadbudówkach dachowych ze stali ocynkowanej; na daszkach nad wejściami z PCV.		
2.	Urządzenia do gromadzenia odpadów. <b>S. dobry.</b>	Śmietniki na odpady zmieszane i segregowane na terenie osiedla.		
3.	Instalacje zaopatrzenia w wodę.			
3.1	Woda zimna. <b>S. dobry.</b>	Zasilana z wodociągu miejskiego.		
3.1.1	Instalacja (rury, zawory). <b>S. dobry.</b>	Zawór główny w piwnicy; rurociągi ze stali ocynkowanej i tworzyw sztucznych; zawory kulowe.		
3.2	Woda ciepła.			
3.2.1	Przygotowanie. <b>S. dobry.</b>	Przygotowanie w węźle cieplnym.		
3.2.2	Instalacja (rury, zawory). <b>S. dobry.</b>	Rurociągi ze stali i tworzyw sztucznych; zawory kulowe; instalacja cyrkulacji wody.		

Lp.	Instalacja lub jej część. <b>Stan.</b>	Opis.	Opis wady lub uszkodzenia, uwagi.	Zalecenia i termin ich realizacji, jeżeli inny niż 6 (dla $\alpha$ ) lub 12 (dla $\beta$ ) miesięcy.
		Nr, lokalizacja wady lub uszkodzenia.		
1	2	3	4	5
4.	<b>Ogrzewanie.</b>			
4.1	<b>Źródło – węzeł ciepły.</b> <b>S. dobry.</b>	<i>Zespół wymienników i rurociągów CO i CWU; rurociągi różnych przekrojów w wykonaniu stalowym i z tworzyw sztucznych. Armatura różnych typów.</i>		
4.2	<b>Instalacja (rury zawory grzejniki).</b> <b>S. zadowolający.</b>	<i>Rurociągi stalowe; grzejniki różnych typów głównie żebrowe; zawory różnych typów.</i>		
5.	<b>Inne.</b>			
5.1	<b>Elementy systemu ppoż.</b> <b>S. dobry.</b>	<i>Wywieszane instrukcje postępowania na wypadek pożaru.</i>		
6.	<b>Wnioski końcowe.</b>	<b>W zakresie przeprowadzonej kontroli stanu technicznego instalacji obiektowych nie stwierdzono usterek uniemożliwiających jego dalszą eksploatację.</b>		

### III. Protokół okresowej kontroli stanu technicznego przewodów kominowych (dymowych, spalinowych i wentylacyjnych).

<b>Data sporządzenia poprzedniego protokołu:</b>	<b>Wykonanie wymagalnych zaleceń:</b>
Kwiecień 2019 r.	Bez zaleceń.

Użyta skala ocen stanu elementów: **dobry, zadowalający, niedostateczny, awaryjny.**

Lp.	Instalacja lub jej część. <b>Stan.</b>	Opis.	Opis wady lub uszkodzenia, uwagi.	Zalecenia i termin ich realizacji, jeżeli inny niż 6 (dla $\alpha$ ) lub 12 (dla $\beta$ ) miesięcy.
		Nr, lokalizacja wady lub uszkodzenia.		
1	2	3	4	5
1.	Wentylacja grawitacyjna. <b>S. zadowalający.</b>	Wentylacja grawitacyjna niektórych pomieszczeń technicznych i sanitarnych; w węźle ciepłym nawiew powietrza.		
1.1	Przewody wentylacyjne, nasady kominowe. <b>S. zadowalający.</b>	Przewody murowane, wywietrzaki stalowe z nasadami.		
2.	Wnioski końcowe.	W zakresie przeprowadzonej kontroli stanu technicznego instalacji obiektowych nie stwierdzono usterek uniemożliwiających jego dalszą eksploatację.		