

PW-2019/04/144

PROTOKOŁY OKRESOWEJ ROCZNEJ I PIĘCIOLETNIEJ KONTROLI STANU TECHNICZNEGO OBIEKTU

(zg. z Art. 62 ust. 1 pkt 1 i 2 Ustawy Prawo Budowlane)

Nazwa obiektu:

BUDYNEK MIESZKALNY

(kategoria β) *

Adres:

UL. EGEJSKA 2, WARSZAWA



Właściciel/Zarządca obiektu:

**MIĘDZYKŁADOWA SPÓŁDZIELNIA MIESZKANIOWA
ENERGETYKA ADMINISTRACJA OSIEDLA STEGNY POŁUDNIE**

KWIECIEŃ 2019

Koordynator ds. obiektów:

*Paweł
Wojciechowski*

504-181-210

Spis treści	Str.:
1.	3
1.1 Podstawa opracowania.	1
1.2 Zakres kontroli technicznej.	2
1.3 Objasnienia.	3
2. Podpisy osób wykonujacych kontrole.	3
I. Protokół okresowej kontroli stanu technicznego elementów budynku, budowli i instalacji narażonych na szkodliwe wpływy atmosferyczne i niszczące działania czynników występujących podczas użytkowania obiektu. (zg. z Art. 62 ust. 1 pkt 1 lit. a Ustawy Prawo Budowlane)	4
II. Protokół okresowej kontroli stanu technicznego i przydatności do użytkowania obiektu budowlanego, estetyki obiektu budowlanego oraz jego otoczenia. (zg. z Art. 62 ust. 1 pkt 2 Ustawy Prawo Budowlane)	12
III. Protokół okresowej kontroli stanu technicznego instalacji i urządzeń służących ochronie środowiska. (zg. z Art. 62 ust. 1 pkt 1 lit. b Ustawy Prawo Budowlane)	13
IV. Protokół okresowej kontroli stanu technicznego przewodów kominowych (dymowych, spalinowych i wentylacyjnych). (zg. z Art. 62 ust. 1 pkt 1 lit. c Ustawy Prawo Budowlane)	16
3. Uprawnienia Członków Zespołu Technicznego.	17

Prace na terenie obiektu wykonywane były w dniu:

15 kwietnia 2019 r.

Przeгляд został zakończony protokołem sporządzonym:

20 maja 2019 r.

Zalecany termin kolejnej okresowej kontroli rocznej:

kwiecień 2020 r.

1.2 Zakres kontroli technicznej.

Zakres kontroli technicznej określają wyżej przytoczone przepisy. Przeгляд polega na sprawdzeniu:

- elementów budynku, budowli i instalacji narażonych na szkodliwe wpływy atmosferyczne i niszczące działania czynników występujących podczas użytkowania obiektu,
- instalacji i urządzeń służących ochronie środowiska,
- przewodów kominowych (dymowych, spalinowych i wentylacyjnych),
- stanu technicznego i przydatności do użytkowania obiektu budowlanego, estetyki obiektu budowlanego oraz jego otoczenia.

Elementy podlegające obowiązkowej kontroli, niewystępujące w obiekcie – nie znajdują się w zestawieniu

1.3. Objasnienia.

Skala ocen elementów obiektu budowlanego:

Stan dobry – stan techniczny niebudzący zastrzeżeń. Mogą występować uwagi o charakterze kosmetycznym oraz mające wpływ na trwałość elementu.

Stan zadowolający – stan techniczny niewskazujący na uszkodzenia konstrukcji (instalacji) budynku. Mogą występować drobne usterki niemające wpływu na bezpieczeństwo użytkowników a także uwagi, co do kosmetyki obiektu.

Stan niedostateczny – stan techniczny gdzie występują uszkodzenia konstrukcji (instalacji) mogące mieć wpływ na bezpieczeństwo użytkownika obiektu. Wymagane jest bezzwłoczne działanie ze strony administratora obiektu.

Stan awaryjny – stan techniczny gdzie występują poważne uszkodzenia konstrukcyjne (instalacyjne) stwarzające zagrożenia dla zdrowia lub życia przebywających w danym obiekcie. Uszkodzenia te mogą być przyczyną katastrofy budowlanej. Konieczne jest natychmiastowe działanie administratora obiektu.

Skala ocen elementów obiektu budowlanego:

Określenia zawarte w protokole: „z przodu”; „z tyłu”; „z prawej strony”; „z lewej strony”, dotyczą osoby stojącej twarzą do obiektu.

Wykonanie wymagalnych zaleceń.

Jeżeli w treści protokołu określono zalecenia pokontrolne bez podania terminu ich realizacji, ustala się, że zalecenia należy wykonać do dnia rozpoczęcia kolejnego rocznego przeglądu, jednak nie później niż w ciągu 12 miesięcy, licząc od dnia zakończenia bieżącego przeglądu.

Podstawa prawna:

Okresowa kontrola techniczna została wykonana w oparciu o obowiązek wyrażony przepisami:

- **USTAWA PRAWO BUDOWLANE**, z dnia 7 lipca 1994 roku Dz.U. z 2017 r. poz. 1332)
- **ROZPORZĄDZENIE MINISTRA INFRASTRUKTURY** z dnia 3 lipca 2003 r. w sprawie książki obiektu budowlanego (Dz. U. Nr 120, poz. 1134)
- **ROZPORZĄDZENIE MINISTRA SPRAW WEWNĘTRZNYCH I ADMINISTRACJI** z dnia 16 sierpnia 1999 r, w sprawie warunków technicznych użytkowania budynków mieszkalnych. (Dz. U z dnia 9 września 1999r.)
- **USTAWA** z dnia 20 lutego 2015 r. o zmianie ustawy – Prawo budowlane oraz niektórych innych ustaw (Dz.U. z 2015 r. poz. 443)

2. Podpisy osób wykonujących kontrole.

W zakresie konstrukcyjnym:

Janusz Płoński

W zakresie instalacyjnym:

Marek Remplewicz

I. Protokół okresowej kontroli stanu technicznego elementów budynku, budowli i instalacji narażonych na szkodliwe wpływy atmosferyczne i niszczące działania czynników występujących podczas użytkowania obiektu.

Data sporządzenia poprzedniego protokołu:	Wykonanie wymagalnych zaleceń:
Kwiecień 2018 r.	Część zaleceń wykonano, pozostałe do realizacji.

Użyta skala ocen stanu elementów: **dobry, zadowalający, niedostateczny, awaryjny.**

Lp.	Element obiektu. Stan.	Opis.		Opis wady lub uszkodzenia, uwagi.	Zalecenia i termin ich realizacji, jeżeli inny niż 6 (dla α) lub 12 (dla β) miesięcy.
		Nr, lokalizacja wady lub uszkodzenia.			
1	2	3		4	5
1.	Elementy zewnętrzne.				
1.1	Elewacje.				
1.1.1	Elewacje. S. dobry.	Tynk cienkowarstwowy.			
1.2	Elementy przytwierdzone do elewacji. S. dobry.	Instalacja oświetleniowa, instalacja odgromowa, kraty stalowe okienne, tablice informacyjne, rury spustowe.			
1.3	Dach.				
1.3.1	Pokrycie. S. dobry.	Papa termozgrzewalna.			
1.3.2	Konstrukcja dachu. S. dobry.	Konstrukcja żelbetowa prefabrykowana z płyt na belkach żelbetowych. Stropodach wentylowany z termoizolacją.			
1.3.3	Obróbki blacharskie. S. dobry.	Obróbki blacharskie z blachy stalowej płaskiej ocynkowanej.			
1.3.4	Rynny i rury spustowe. S. dobry.	Rynny i rury spustowe z blachy stalowej płaskiej ocynkowanej oraz z PVC na nadbudówce. W postaci dachowej spusty dachowe.			

Lp.	Element obiektu. Stan.	Opis.		Opis wady lub uszkodzenia, uwagi.	Zalecenia i termin ich realizacji, jeżeli inny niż 6 (dla α) lub 12 (dla β) miesięcy.
		Nr, lokalizacja wady lub uszkodzenia.			
1	2	3		4	5
1.3.5	Elementy zamocowane na dachach. S. dobry.	Wywietrzniki. Instalacja odgromowa.			
1.3.6	Kominy. S. dobry.	Kominy z czapami betonowymi otynkowane tynkiem cienkowarstwowym.			
1.3.7	Nadbudówka. S. zadowalający.	Murowana tynkowana.	1.	Złuszczenia tynku i farby, rysy, uszkodzone i zużyte drzwi.	Odnowić tynki, wymienić zużyte drzwi.



Lp.	Element obiektu. Stan.	Opis. Nr, lokalizacja wady lub uszkodzenia.	Opis wady lub uszkodzenia, uwagi.	Zalecenia i termin ich realizacji, jeżeli inny niż 6 (dla α) lub 12 (dla β) miesięcy.
1	2	3	4	5



1.4	Stolarka. S. dobry.	Okna z PVC oraz drewniane w części okratowane.		
1.5	Drzwi. S. dobry.	Stalowe oraz drewniane i aluminiowe.		
2.	Widoczne elementy konstrukcyjne (poza ścianami).			
2.1	Konstrukcja żelbetowa.			
2.1.1	Podciągi. S. dobry.	Monolityczne oraz prefabrykowane.		
2.1.2	Stropy. S. dobry.	Stropy prefabrykowane żelbetowe i żelbetowe monolityczne. Wykończenie z gładzi gipsowej.		
2.1.3	Stropodach. S. zadowalający.	Żelbetowy prefabrykowany wentylowany.		

Lp.	Element obiektu. Stan.	Opis.	Opis wady lub uszkodzenia, uwagi.	Zalecenia i termin ich realizacji, jeżeli inny niż 6 (dla α) lub 12 (dla β) miesięcy.
		Nr, lokalizacja wady lub uszkodzenia.		
1	2	3	4	5
2.1.4	Loggie. S. zadowolający.	Płyty żelbetowe otynkowane z barierkami stalowymi ochronnymi. 2.	Złuszczenia na podniebieniach, ubytki tynku.	Naprawić.



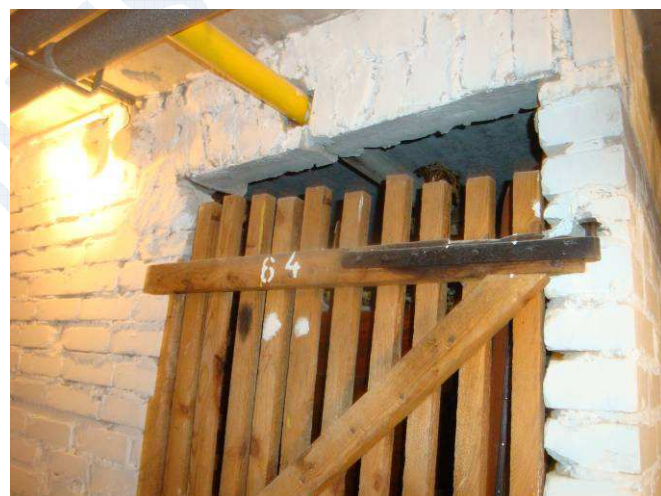
Lp.	Element obiektu. Stan.	<i>Opis.</i> Nr, lokalizacja wady lub uszkodzenia.	Opis wady lub uszkodzenia, uwagi.	Zalecenia i termin ich realizacji, jeżeli inny niż 6 (dla α) lub 12 (dla β) miesięcy.
1	2	3	4	5



Lp.	Element obiektu. Stan.	Opis.		Opis wady lub uszkodzenia, uwagi.	Zalecenia i termin ich realizacji, jeżeli inny niż 6 (dla α) lub 12 (dla β) miesięcy.
		Nr, lokalizacja wady lub uszkodzenia.			
1	2	3		4	5
2.1.5	Schody, podesty. S. dobry.	Gres.			
3.	Ściany.				
3.1	Ściany zewnętrzne. S. zadowalający.	Prefabrykowane warstwowe oraz żelbetowe monolityczne.			
3.2	Ściany wewnętrzne. S. dobry.	Prefabrykowane oraz murowane z cegły pełnej białej silikatowej.			
3.3	Węzeł cieplny. S. zadowalający.	Ściany murowane, betonowe, posadzka żelbetowa.		Stare zacieki na kominie, ścianie i suficie.	Wykonać remont ścian i sufitów.
		3.			



Lp.	Element obiektu. Stan.	Opis.	Opis wady lub uszkodzenia, uwagi.	Zalecenia i termin ich realizacji, jeżeli inny niż 6 (dla α) lub 12 (dla β) miesięcy.
		Nr, lokalizacja wady lub uszkodzenia.		
1	2	3	4	5
4.	Posadzki.			
4.1	Posadzki – klatka schodowa. S. dobry.	W wykładzinach z lastriko oraz płytek ceramicznych gresowych.		
4.2	Posadzki – nadproża. S. zadowalający.	Betonowe- murowane nadproża. 4. Boks 56,64,71,76	Uszkodzone nadproża są zagrożeniem dla użytkowników.	Naprawić.



Lp.	Element obiektu. Stan.	Opis.		Opis wady lub uszkodzenia, uwagi.	Zalecenia i termin ich realizacji, jeżeli inny niż 6 (dla α) lub 12 (dla β) miesięcy.
		Nr,	lokalizacja wady lub uszkodzenia.		
1	2	3		4	5
5.	Sufity. S. dobry.	Tynkowane tynkiem cementowo – wapiennym, malowane farbą emulsyjną.			
6.	Stolarka wewnętrzna. S. dobry.	Drzwi drewniane okleinowane, stalowe i aluminiowe.			
7.	Powłoki malarskie. S. dobry.	Emulsyjne, lakierowane i olejne. Lamperie do 1 piętra- płytki gresowe, piętra powyżej-marmolit.			
8.	Okładziny ścienne. S. dobry.	Wyprawy tynkarskie.			
9.	Elementy otoczenia obiektu.				
9.1	Podjazdy, chodniki, opaski, drogi i parkingi. S. dobry.	Asfalt.			
9.2	Tereny zielone i ogrodzenia. S. dobry.	Trawniki , płytki.			
9.3	Elementy oświetlenia terenu. S. dobry.	Na ścianach.			
10.	Elementy instalacji obiektowych.				
10.1	Instalacja elektryczna i odgromowa.				
10.1.1	Kontrola/Badanie. Instalacja elektryczna i odgromowa.	Aktualna.			
10.1.2	Instrukcja ppoż. i ewakuacji.	Aktualna.			
11.	Wnioski końcowe.	W zakresie przeprowadzonej kontroli stanu technicznego obiektu nie stwierdzono usterek uniemożliwiających jego dalszą eksploatację.			

II. Protokół okresowej kontroli stanu technicznego i przydatności do użytkowania obiektu budowlanego, estetyki obiektu budowlanego oraz jego otoczenia.

Data sporządzenia poprzedniego protokołu:	Wykonanie wymagalnych zaleceń:
2014 r.	Wykonano zalecenia.

1.	Ocena obiektu i otoczenia.	
1.1	Stan techniczny obiektu: (dobry, zadowolający, niedostateczny, awaryjny)	zadowolający
<i>Uwagi:</i>		
1.2	Przydatność do użytkowania (w zakresie tego przeglądu): (pełna, ograniczona, żadna)	pełna
<i>Uwagi:</i>		
1.3	Estetyka obiektu: (bez zarzutu, akceptowalna, nie do przyjęcia)	akceptowalna
<i>Uwagi:</i>		
1.4	Estetyka otoczenia: (bez zarzutu, akceptowalna, nie do przyjęcia)	bez zarzutu
<i>Uwagi:</i>		

III. Protokół okresowej kontroli stanu technicznego instalacji i urządzeń służących ochronie środowiska.

Data sporządzenia poprzedniego protokołu:	Wykonanie wymagalnych zaleceń:
Maj 2018 r.	Wykonano zalecenia.

Użyta skala ocen stanu elementów: **dobry, zadowalający, niedostateczny, awaryjny.**

Lp.	Instalacja lub jej część. Stan.	Opis.	Opis wady lub uszkodzenia, uwagi.	Zalecenia i termin ich realizacji, jeżeli inny niż 6 (dla α) lub 12 (dla β) miesięcy.
		Nr, lokalizacja wady lub uszkodzenia.		
1	2	3	4	5
1.	Instalacja kanalizacyjna.			
1.1	Kanalizacja sanitarna. S. zadowalający.	<i>Odprowadzenie ścieków do kanalizacji miejskiej.</i>		
1.1.1	Poziomy i trasy. S. zadowalający.	<i>Z żeliwa i PCV.</i>		
1.1.2	Piony i podejścia. S. zadowalający.	<i>Z żeliwa i PCV.</i>		
1.1.3	Rury wywiewne. S. zadowalający.	<i>Rury wywiewne żeliwne, Wywiewki żeliwne.</i>		
1.2	Kanalizacja deszczowa. S. dobry.	<i>Odprowadzenie wód z dachu wewnętrznymi rurami spustowymi; wpusty dachowe; przewody z PCV.</i>		
1.2.1	Rynny i rury spustowe. S. zadowalający.	<i>Rynny i rury spustowe na nadbudówkach dachowych ze stali ocynkowanej; na daszkach przed wejściami z PCV.</i>		
2.	Urządzenia do gromadzenia odpadów. S. dobry.	<i>Śmietniki na odpady zmieszane i odpady segregowane na terenie osiedla.</i>		

Lp.	Instalacja lub jej część. Stan.	Opis.	Opis wady lub uszkodzenia, uwagi.	Zalecenia i termin ich realizacji, jeżeli inny niż 6 (dla α) lub 12 (dla β) miesięcy.
		Nr, lokalizacja wady lub uszkodzenia.		
1	2	3	4	5
3.	Instalacje zaopatrzenia w wodę.			
3.1	Woda zimna. S. dobry.	<i>Zasilana z wodociągu miejskiego.</i>		
3.1.1	Instalacja (rury, zawory). S. dobry.	<i>Zawór główny w piwnicy; rurociągi ze stali ocynkowanej i tworzyw sztucznych; zawory kulowe.</i>		
3.2	Woda ciepła.			
3.2.1	Przygotowanie. S. zadowolający.	<i>Przygotowanie w węźle ciepłym.</i>		
3.2.2	Instalacja (rury, zawory). S. zadowolający.	<i>Rurociągi ze stali i tworzyw sztucznych; zawory kulowe; instalacja cyrkulacji wody.</i>		
4.	Ogrzewanie.			
4.1	Źródło – węzeł ciepły. S. zadowolający.	<i>Zespół wymienników i rurociągów CO i CWU; rurociągi różnych przekrojów w wykonaniu stalowym i z tworzyw sztucznych Armatura różnych typów.</i>		Drobne przecieki likwidować na bieżąco.
		1.Węzeł nr 1.	Uszkodzony ogranicznik temperatury.	Naprawić.
4.2	Instalacja (rury zawory grzejniki). S. dobry.	<i>Rurociągi stalowe; grzejniki różnych typów głównie żebrowe; zawory różnych typów.</i>		

Lp.	Instalacja lub jej część. Stan.	Opis.	Opis wady lub uszkodzenia, uwagi.	Zalecenia i termin ich realizacji, jeżeli inny niż 6 (dla α) lub 12 (dla β) miesięcy.
		Nr, lokalizacja wady lub uszkodzenia.		
1	2	3	4	5
5.	Inne.			
5.1	Elementy systemu ppoż. S. dobry.	Wywieszono „Instrukcje postępowania na wypadek pożaru”.		
6.	Wnioski końcowe.	W zakresie przeprowadzonej kontroli stanu technicznego instalacji obiektowych nie stwierdzono usterek uniemożliwiających jego dalszą eksploatację.		

www.pbiadministracja.pl

IV. Protokół okresowej kontroli stanu technicznego przewodów kominowych (dymowych, spalinowych i wentylacyjnych).

Data sporządzenia poprzedniego protokołu:	Wykonanie wymagalnych zaleceń:
Maj 2018 r.	Bez zaleceń.

Użyta skala ocen stanu elementów: **dobry, zadowalający, niedostateczny, awaryjny.**

Lp.	Instalacja lub jej część. Stan.	Opis.	Opis wady lub uszkodzenia, uwagi.	Zalecenia i termin ich realizacji, jeżeli inny niż 6 (dla α) lub 12 (dla β) miesięcy.
		Nr, lokalizacja wady lub uszkodzenia.		
1	2	3	4	5
1.	Wentylacja grawitacyjna. S. zadowalający.	Wentylacja grawitacyjna niektórych pomieszczeń technicznych i sanitarnych.		
1.1	Przewody wentylacyjne, nasady kominowe. S. zadowalający.	Przewody murowane, wywietrzaki stalowe z nasadami.		
2.	Wnioski końcowe.	W zakresie przeprowadzonej kontroli stanu technicznego instalacji obiektowych nie stwierdzono usterek uniemożliwiających jego dalszą eksploatację.		